

Miss Mandarine accompagne des cadres de grands groupes dans une collaboration avec une startup. Ces « talents » vont vivre une aventure enrichissante, inattendue et épanouissante. L'objectif est de développer l'intrapreneuriat dans les groupes.

« ingénierie pédagogique basée sur l'apprentissage par l'action »

## Une pédagogie entreprenante dédiée aux talents :

### Une Collaboration talent/startup

Une collaboration stratégique et opérationnelle avec des dirigeants de startups. Expérimentation de l'entrepreneuriat et développement d'une posture d'entrepreneur en situation réelle. *Learning by Experience.*

### Des Workshops évènementiels

Des échanges de pratiques avec les autres talents du dispositif. Une capitalisation sur l'expérience Miss Mandarine. Retours sur les apprentissages en ligne. *Apprentissage par les pairs.*

### Une Plateforme communautaire de formation

Modules pédagogiques accessibles en ligne basés sur des médias variés et interactifs. Espace d'échanges et de capitalisation de connaissances sur l'intrapreneuriat, l'entrepreneuriat et l'innovation. Accès à la communauté Miss Mandarine de Talents et de startups.

### Les Golden Events

Rencontres évènementielles entre l'ensemble des talents et des startups du dispositif. Conférences/débats avec des experts du domaine de l'intrapreneuriat/entrepreneuriat innovant. Témoignages de Success Stories de startups.

### L'Accompagnement Miss Mandarine

Encadrement juridique et responsable (signature de NDA et d'accord d'engagement). Constitution et adéquation du binôme talent/startup, suivi de la collaboration, cadrage et réorientation des objectifs et de la posture.

## Le processus de sélection pointu:

Les startups sont identifiées, dans un premier niveau, par nos partenaires incubateurs ou partenaires structures d'accompagnement. Elles sont ensuite qualifiées par Miss Mandarine. Elles vont pitcher devant les « talents » et exposer leurs attentes de cette collaboration. Les « talents » vont sélectionner les startups pour lesquelles ils imaginent apporter une plus-value en fonction des objectifs énoncés. Miss Mandarine qualifie les binômes. A l'issue de la première rencontre talent/startup, la startup valide son talent et l'aventure peut commencer.



## Le déroulement du programme :

### Identification des startups



### Identification des talents

« Au service de la stratégie RH du groupe »

Miss Mandarine peut favoriser une nouvelle dynamique managériale, la progression de « high potentials », un essaimage positif, une ouverture des experts techniques et valoriser la responsabilité sociale de l'entreprise.

Le développement des compétences intrapreneuriales a pour objectif de susciter une prise de recul sur ses pratiques professionnelles et l'éveil d'une nouvelle posture.

La définition de ces compétences et les ressources du dispositif sont issues de recherches scientifiques et académiques.

## Acquisition de compétences :

Miss Mandarine permet aux talents de développer **6 compétences clés** de l'intrapreneur.

### L'Orientation vers les Opportunités

Identification et développement d'opportunités de marché et technologiques.

### Les Compétences Relationnelles

Interactions interpersonnelles ou individu/groupe.

### Les Compétences Conceptuelles

Habilités conceptuelles dans la prise de décision, l'acquisition et le traitement de l'information, la compréhension de la complexité, la prise de risque calculée et le management de l'innovation.

### Les Compétences d'Organisation

Identification, évaluation et organisation des ressources internes et externes.

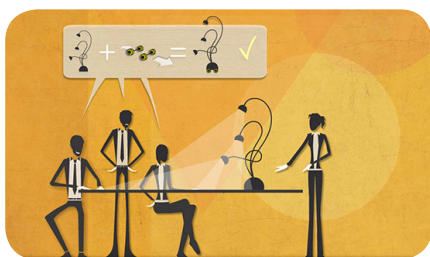
### Les Compétences Stratégiques

Elaboration, évaluation et mise en œuvre de stratégies utiles à la mise en œuvre des opportunités et au développement de projets sur le mode entrepreneurial.

### Les Compétences d'Engagement

Compétences qui lient l'entrepreneur organisationnel à son projet et l'engage dans une dynamique positive.

## Ressources pédagogiques (extrait)



### Module interactif de l'« effectuation »

L'effectuation est le mode de pensée des entrepreneurs experts, consiste à se focaliser sur les moyens à sa disposition, et à se fixer des objectifs en fonction de ses moyens.



### Bande dessinée « la métaphore de l'avion »

« D'une certaine façon, on se retrouve dans la situation inouïe où le pilote doit faire décoller son avion tout en apprenant le pilotage, avion qui se construirait tout en décollant ». Alain Fayolle (2012)

## Témoignages stimulants


### Startup

Miss Mandarine nous a amenés jusqu'à une belle Orange, pour un partenariat vitaminé, efficace et intéressant.

MyPreciousLife 

### Groupe

Que les talents des entreprises soient confrontés à cette culture du risque des startups est extrêmement bénéfique.

Dominique Thomas 

## Miss Mandarine a constitué des comités stratégique et scientifique



### Alain Fayolle

Président du **Comité Scientifique**  
Directeur Centre de Recherche EM Lyon

Auteur « Entrepreneuriat, Apprendre à Entreprendre »  
Expert OCDE



### Sam Guilaumé

Président du **Comité Stratégique**  
ex CEO Movea,  
startup issue du CEA Leti

### La presse parle de nous :

 **Maddynews**  
Le magazine des startups françaises



Depuis 6 mois, les cadres à haut potentiel des groupes ...

<http://www.maddynews.com/accompagnement/mentoring/2014/07/08/startups-mentoring-grands-groupes/>

Miss Mandarine est un dispositif proposé par **mandarine CODi**

Expert scientifique ministère de l'enseignement supérieur et de la recherche  
Organisme de formation enregistré sous le numéro 82 38 05887 38 cet enregistrement ne vaut pas agrément de l'Etat.

**Contact :**  
**06.85.87.85.43**

**missmandarine@missmandarine.com**  
**www.mandarinecodi.com**